



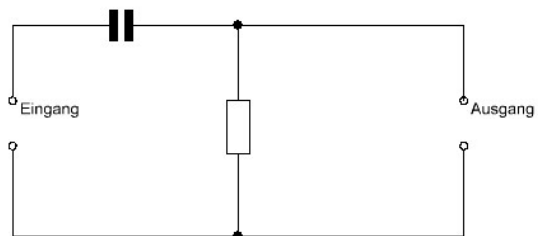
Hoch- und Tiefpass

Zweck des Experiments:

Eine Wechselspannung wird über einen Pass an ein Oszilloskop angeschlossen. Je nach dem, ob der Hoch- Tief- oder Bandpass geschaltet ist, verändert sich das dargestellte Signal.

Schaltskizze:

Hochpass



Tiefpass

